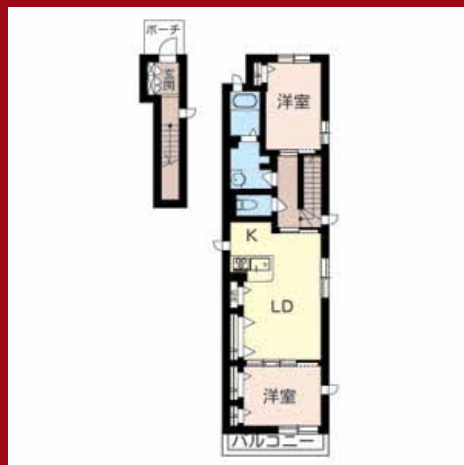


# シャーマゾンパティオ B201号室



シャイド55



ペット可



モニター付ドアホン



複層ガラス



エコジョーズ



カウンターキッチン



追い焚き給湯



広めのお風呂

## おすすめ情報

積水ハウスのシャーマゾン。お部屋探しはシャーマゾンショップへ。大阪メトロ四つ橋線「玉出」駅から徒歩6分。玄関のカラーモニター付ドアホン、「1キー・2ロック」の採用、1階は防犯ガラス(合せガラス)と1・2階ともにシャッタータイプの雨戸などセキュリティに配慮。窓は高断熱ペアガラスを採用し高い断熱性と気密性で空調効率を高めています。高遮音床システムシャイド55を採用し、上階からの衝撃音を一般的な賃貸住宅の約1/2に低減(音の感じ方には個人差があります)。「エコジョーズ」を採用、ガスを効率的に使えて家計にも優しい住まい。ペット(室内中型犬)飼育可能。

## 物件概要

地番	〒557-0045 大阪府大阪市西成区玉出西2丁目30番地14
住居表示	〒557-0045 大阪府大阪市西成区玉出西2丁目13番23号
築年月	2016年7月
種別 / 建物構造	アパート / 軽量鉄骨造
所在階 / 階数	2階 / 2階建
入居可能予定日	2021年5月中旬
その他	●玉出中学校(徒歩4分(320m))●玉出小学校(徒歩5分(400m))

## 生活環境・設備等

●電気:関西電力●ガス:都市ガス●水道:公営●汚水・排水:公共下水道

●散水栓●物干し●バルコニー●玄関鍵(①キー②ロック)●玄関鍵(オプナス)●カラーモニター付ドアホン●マルチメディア配管有●電話配管有●システムキッチン●対面キッチン●3口フラットコンロ●給湯器(追焚機能付)●エコジョーズ●給湯箇所(浴室・台所・洗面所)●バス・トイレ(セパレート)●24H換気システム●ユニットバス1318●浴室乾燥機●洗髪洗面化粧台●洗濯機置場(室内)●トイレ(暖房洗浄便座)●エアコン配線有●断熱複層ガラス●フローリング●網戸●雨戸(シャッタータイプ)●人感センサー付玄関灯●全身ミラー●アクセントタイル●火災警報器(煙感知式)●火災警報器(熱感知式)●BS●CS●CATV(都市型)●インターネット対応●インターネット対応(CATV)●インターネット無料(Wi-Fi対応)●ペット相談可(室内中型犬)●ゴミ集積場(敷地外)●駐輪場(屋根無し)●高遮音床システム「SHAIID55」

●洋室 5.3・洋室 5.2・LDK 11.7(帖)

家賃

90,000 円

敷金 30,000 円

一時金 180,000 円

共益費 3,000 円

駐車場 駐車場無し

※上記の他の駐車場を追加する場合については、別途お問い合わせください。

間取り 2LDK / 59.54 m<sup>2</sup>

交通

大阪メトロ四つ橋線  
玉出駅

徒歩 6 分

積水ハウスの賃貸住宅 シャーマゾン

ShaMaison

この物件は、積水ハウスの賃貸住宅シャーマゾンです。シャーマゾンショップでは、積水ハウスの賃貸住宅 ShaMaison を中心とした物件を数多く取扱っています。

## 入居諸条件・備考

●ペット飼育可物件●家財保険等要加入●火災保険加入要●契約一時金は契約時に借主より貸主に支払われ返還されないお金です。●更新料:35,000円●保証人不要(家賃保証)システム利用要  
●本物件はペット飼育可物件ですが、種類・大きさ・室内での飼育の可否等は問合せ先にご確認下さい。●24時間365日緊急時対応受付物件・専用部分内のトラブルは「安心サポートプラス」(月額700円税別)へ別途加入要●諸費用:契約に要する費用は別途打合せ●保証人不要システム:保証料は月額賃料等お支払相当額1%、契約時事務手数料22000円  
●上記入居諸条件以外に、クリーニング特約料 44,000円 が必要です。

※掲載の図面・イメージイラスト等は、計画段階の図面を元に施工業者が描き起こしたものです。設計・施工上の理由などにより変更となる場合があります。

表示金額は税込・消費税 10% で計算しております。

お問合せ

有限会社ネクストハウジング

〒557-0045 大阪府大阪市西成区玉出西2丁目1-5

06-6656-1011

FAX: 06-6656-1010

大阪府知事(5)第44967号

仲介  
別途仲介  
手数料要