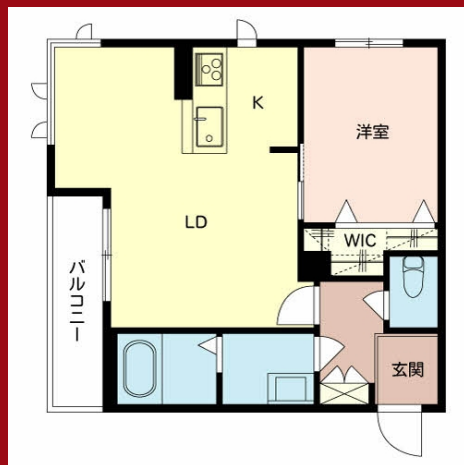


# シャーマゾンK 0201号室



シャイド55



シャーマゾンガーデンズ



耐震等級3



ペット可



オートロック



エアコン



モニター付ドアホン



複層ガラス

## おすすめ情報

積水ハウスのシャーマゾン。南海電鉄南海本線「岸里玉出」駅から徒歩3分。／植栽豊かな「シャーマゾンガーデンズ」。／共用玄関のオートロック、防犯カメラ、カラーモニター付ドアホン、「1キー・2ロック」、1階は防犯ガラス(合せガラス)とシャッタータイプの雨戸等セキュリティに配慮。高遮音床システムシャイド55を採用し、上階からの衝撃音を一般的な賃貸住宅の約1/2に低減(音の感じ方には個人差があります)。／「エコジョーズ」を採用で、ガスを効率的に使用して家計にも優しい住まい。／ペット(室内中型犬)飼育可能。／Wi-Fi対応。

## 物件概要

地番	〒557-0042 大阪府大阪市西成区岸里東2丁目10番8
住居表示	〒557-0042 大阪府大阪市西成区岸里東2丁目10番13号
築年月	2018年6月
種別 / 建物構造	マンション / 重量鉄骨造
所在階 / 階数	2階 / 3階建
入居可能予定日	2021年7月中旬
その他	●成南中学校(徒歩10分(790m))●岸里小学校(徒歩9分(670m))

## 生活環境・設備等

●電気:関西電力●ガス:都市ガス●水道:公営●汚水・排水:公共下水道

●オートロック●階段灯●シャワー●防犯カメラ●エアコン●バルコニー●玄関鍵(①キー②ロック)●玄関鍵(オプナス)●カラーモニター付ドアホン●電話配管有●システムキッチン●対面キッチン●3ロフラットコンロ●給湯器(追焚機能付)●給湯器(ガス)●エコジョーズ●給湯箇所(浴室・台所・洗面所)●24H換気システム●ユニットバス1318●浴室乾燥機(暖房乾燥)●洗髪洗面化粧台●洗濯機置場(室内)●室内物干し●トイレ(暖房洗浄便座)●しゃ熱断熱複層ガラス●クッションフロア●網戸●雨戸(シャッタータイプ)●ウォークインクローゼット●人感センサー付玄関灯●化粧鏡板ディスプレイタイプ●自動火災警報器●CATV(eo光TV)●インターネット対応●インターネット無料(Wi-Fi対応)●ペット相談可(室内中型犬)●掲示板●屋外共用水栓●ゴミ集積場(敷地内)●駐輪場(屋根付き)●高遮音床システム「SHAIDD55」●ホームセキュリティ(エルコネット)●消火器●植栽●耐震等級3●シャーマゾンガーデンズ

●洋室 5.4・LDK 13.5(帖)

家賃

82,000 円

敷金 30,000 円

一時金 200,000 円

共益費 6,000 円

駐車料 駐車場無し

※上記の他の駐車場を追加する場合には、別途お問い合わせください。

間取り 1LDK / 45.85 m<sup>2</sup>

交通

南海電鉄南海本線  
岸里玉出駅

徒歩 3 分

積水ハウスの賃貸住宅 シャーマゾン

ShaMaison

この物件は、積水ハウスの賃貸住宅シャーマゾンです。シャーマゾンショップでは、積水ハウスの賃貸住宅 ShaMaison を中心とした物件を数多く取扱っています。

## 入居諸条件・備考

●ペット飼育可物件●家財保険等要加入●火災保険加入要●契約一時金は契約時に借主より貸主に支払われ返還されないお金です。●更新料:35,000円●保証人不要(家賃保証)システム利用要  
●本物件はペット飼育可物件ですが、種類・大きさ・室内での飼育の可否等は問合せ先にご確認下さい。●24時間365日緊急時対応受付物件・専用部分内のトラブルは「安心サポート24プラス」(月額880円税込)へ別途加入要●諸費用:契約に要する費用は別途打合せ●保証人不要システム:保証料は月額賃料等お支払相当額1%、契約時事務手数料22000円  
●上記入居諸条件以外に、町内会費 毎月 100円・鍵交換費用 11,000円・クリーニング特約料 33,000円 が必要です。

※掲載の図面・イメージイラスト等は、計画段階の図面を元に施工業者が描き起こしたものです。設計・施工上の理由などにより変更となる場合があります。

表示金額は税込・消費税 10% で計算しております。

お問合せ 有限会社ネクストハウジング  
〒557-0045 大阪府大阪市西成区玉出西2丁目1-5

06-6656-1011

FAX: 06-6656-1010

大阪府知事(5)第44967号

仲介  
別途仲介  
手数料要