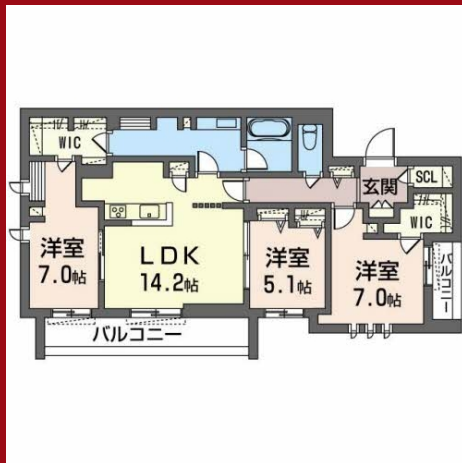


# 新築 (仮称)住之江区シャーマゾン浜口西2丁目PJ 201号室



完成予想図



## おすすめ情報

南海本線「住吉大社」駅まで徒歩10分です。／屋内に配置したホテルライクなロビーや共用廊下は、入居者だけのプライベートゾーン。／外壁・床・複層ガラスの高断熱性能により、冷暖房効率アップ。／高遮音床システム「SHAI DD55」採用／エレベータ付シャーマゾン。階段に比べベビーカーや重たい荷物もお部屋まで楽々運べます。／Wi-Fiで、快適ライフ。／オートロック自動ドア・防犯カメラ・モニター付インターホンで安心セキュリティー！／リビングにエアコン1台付！／ペット犬・猫飼育可(どちらか1匹まで)。

## 物件概要

地番	〒559-0006 大阪府大阪市住之江区浜口西2丁目23番2、30、48、49、50、51、52
住居表示	〒559-0006 大阪府大阪市住之江区浜口西2丁目23番2、30、48、49、50、51、52
築年月	2022年10月
種別 / 建物構造	マンション / 重量鉄骨造
所在階 / 階数	2階 / 3階建
入居可能予定日	2022年10月中旬
その他	●真住中学校(徒歩10分(745m))●住之江小学校(徒歩11分(845m))

## 生活環境・設備等

- 電気: 関西電力 ●ガス: 都市ガス ●水道: 公営 ●汚水・排水: 公共下水道
- エレベーター ●宅配BOX ●太陽光発電 ●散水栓 ●物干し ●防犯カメラ ●エアコン ●バルコニー ●スライディングスクリーン ●カラーモニター付ドアホン ●電話配管 ●システムキッチン ●対面キッチン ●3口フラットコンロ ●給湯器(追焚機能付) ●エコジョーズ ●給湯箇所(浴室・台所・洗面所) ●24H換気システム ●ユニットバス1618 ●浴室乾燥機(暖房乾燥) ●洗髪洗面化粧台 ●室内物干し ●トイレ(暖房洗浄便座) ●クーラースリッパ ●エアコン配線有 ●しゃ熱断熱複層ガラス ●断熱複層ガラス ●A P用フローリング ●網戸(シャッタータイプ) ●ウォークインクローゼット ●キッチン収納 ●土間収納 ●バリアフリー対応 ●ソフトクローズ引戸 ●全身ミラー ●アクセントクロス ●アクセントタイル ●自動火災警報器 ●CATV(eo光TV) ●インターネット対応 ●インターネット無料(Wi-Fi対応) ●ペット相談可(犬・猫可) ●オートロック・自動ドア ●掲示板 ●ゴミ集積場(敷地内) ●駐輪場(屋根付き) ●高遮音床システム「SHAI DD55」 ●消火器 ●耐震等級3 ●シャーマゾンガーデンズ

家賃

159,000 円

敷金 30,000 円

一時金 300,000 円

共益費 9,800 円

駐車場料 15,400 円

※上記の他の駐車場を追加する場合には、別途お問い合わせください。

間取り 3LDK / 86.97 m<sup>2</sup>

交通

南海電鉄南海本線  
住吉大社駅

徒歩 10 分

積水ハウスの賃貸住宅 シャーマゾン

Sha Maison

この物件は、積水ハウスの賃貸住宅シャーマゾンです。シャーマゾンショップでは、積水ハウスの賃貸住宅 ShaMaison を中心とした物件を数多く取扱っています。

## 入居諸条件・備考

- ペット飼育可物件 ●家財保険等要加入 ●火災保険加入要 ●契約一時金は契約時に借主より貸主に支払われ返還されないお金です。 ●更新料: 79,500円 ●保証人不要(家賃保証)システム利用要
- 本物件はペット飼育可物件ですが、種類・大きさ・室内での飼育の可否等は問合せ先にご確認下さい。 ●24時間365日緊急時対応受付物件・専用部分内のトラブルは「安心サポート24プラス」(月額880円税込)へ別途加入要 ●諸費用: 契約に要する費用は別途打合せ ●保証人不要システム: 保証料は月額賃料等お支払相当額1%、契約時事務手数料22000円
- 上記入居諸条件以外に、クリーニング特約料 87,450円が必要でます。

※掲載の図面・イメージイラスト等は、計画段階の図面を元に施工業者が描き起こしたものです。設計・施工上の理由などにより変更となる場合があります。

表示金額は税込・消費税率 10% で計算しております。

お問合せ 有限会社ネクストハウジング  
〒557-0045 大阪府大阪市西成区玉出西2丁目1-5

06-6656-1011  
FAX: 06-6656-1010

大阪府知事(6)第44967号

仲介  
別途仲介  
手数料要