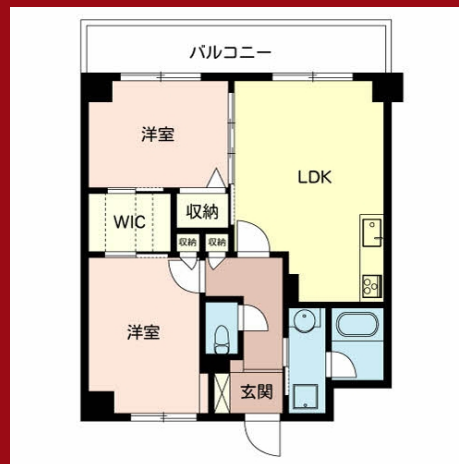


# ファミリー フタバ 0201号室



おすすめ情報

2ロック使用の玄関ドアを採用し防犯性を高めています！／積水ハウスの賃貸マンションです。ケーブルテレビの回線を利用してインターネットが無料で使い放題になりました。

## 物件概要

地番	〒557-0042 大阪府大阪市西成区岸里東1丁目30番1号
住居表示	〒557-0042 大阪府大阪市西成区岸里東1丁目30番23号
築年月	2008年1月
種別 / 建物構造	マンション / 鉄筋コンクリート造
所在階 / 階数	2階 / 6階建
入居可能予定日	2021年3月上旬
その他	

## 生活環境・設備等

- 電気: 関西電力 ●ガス: 都市ガス ●水道: 公営 ●汚水・排水: 下水放流
- バルコニー ●エレベーター ●モニター付ドアホン ●ガスコンロ ●給湯器 (追焚機能付) ●給湯器 (ガス) ●浴室乾燥機 ●洗髪洗面化粧台 ●トイレ (洗浄機能付便座) ●クローゼット ●BS ●CATV
- LDK 11.3・洋室 6.5・洋室 5.8 (帖)

家賃

85,000 円

敷金 10,000 円

一時金 200,000 円

共益費 10,000 円

駐車料 空無し

※上記の他の駐車場を追加する場合については、別途お問い合わせください。

間取り 2LDK / 56.48 m<sup>2</sup>

交通

南海電鉄南海本線  
岸里玉出駅

徒歩 5 分

積水ハウスの賃貸住宅 シャーメゾン

ShaMaison

この物件は、積水ハウスの賃貸住宅シャーメゾンです。シャーメゾンショップでは、積水ハウスの賃貸住宅 ShaMaison を中心とした物件を数多く取扱っています。

## 入居諸条件・備考

- 家財保険等要加入 ●火災保険加入要 ●契約一時金は契約時に借主より貸主に支払われ返還されないお金です。 ●更新料: 30,000円 ●保証人不要 (家賃保証) システム利用要
- 24時間365日緊急時対応受付物件: 専用部分内のトラブルは「安心サポートプラス」(月額700円税別)へ別途加入要 ●諸費用: 契約に要する費用は別途打合せ ●保証人不要システム: 保証料は月額賃料等お支払相当額1%、契約時事務手数料22000円
- 上記入居諸条件以外に、町内会費 毎月 100円・クリーニング特約料 44,000円 が必要です。

※掲載の図面・イメージイラスト等は、計画段階の図面を元に施工業者が描き起こしたものです。設計・施工上の理由などにより変更となる場合があります。

表示金額は税込・消費税 10% で計算しております。

お問合せ

有限会社ネクストハウジング

〒557-0045 大阪府大阪市西成区玉出西2丁目1-5

06-6656-1011

FAX: 06-6656-1010

大阪府知事(5)第44967号

仲介  
別途仲介  
手数料要