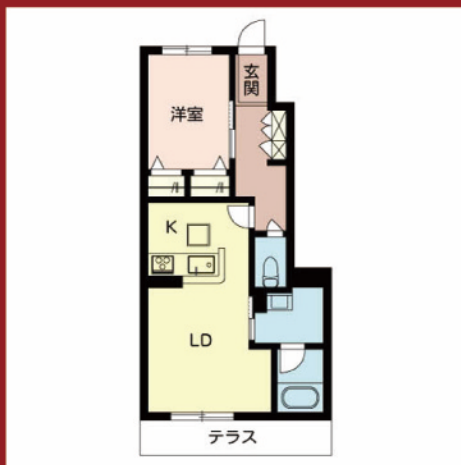


新築 シャーメゾン カーサ ベルテ H0101号室



おすすめ情報

大阪メトロ四つ橋線「岸里」駅から徒歩約8分的良好アクセス。／「エコゾーン」採用でガスを効率的に使うことができ、家計にも優しい設備です。／高遮音床システム「シャイド55」を採用し、上階からの衝撃音を一般的な賃貸住宅の1/2に低減しています(音の感じ方には個人差があります。)／浴室乾燥機があるので、人の目を気にせず洗濯物が干せます。／追焚き給湯で、水道代節約にもなります。／ペット対応(室内中型犬・1匹まで)にてペットとの共同生活が可能です。

物件概要

地番	〒557-0054 大阪府大阪市西成区千本中2丁目13番12、13番13の一部
住居表示	〒557-0054 大阪府大阪市西成区千本中2丁目7番39号
築年月	2020年5月
種別 / 建物構造	アパート / 軽量鉄骨造
所在階 / 階数	1階 / 2階建
入居可能予定日	2020年6月上旬
その他	●成南中学校(徒歩5分(370m)) ●千本小学校(徒歩3分(220m))

生活環境・設備等

- 電気: 関西電力 ●ガス: 都市ガス ●水道: 公営 ●汚水・排水: 公共下水道
- 物干し ●エアコン ●玄関鍵(①キー②ロック) ●玄関鍵(オプナス) ●カラーモニタードアホン ●電話配管 ●システムキッチン ●対面キッチン ●3口ガスコンロ ●給湯器(追焚機能付) ●エコゾーン ●給湯箇所(浴室・台所・洗面所) ●24H換気システム ●ユニットバス1318 ●浴室乾燥機 ●トイレ(暖房洗浄便座) ●断熱複層ガラス ●防犯ガラス(合せガラス) ●クッションフロア ●網戸 ●雨戸(シャッタータイプ) ●専用庭 ●床下収納庫(1階のみ) ●全身ミラー ●火災警報器(煙感知式) ●火災警報器(熱感知式) ●BS ●CATV ●インターネット対応 ●ペット相談可(室内中型犬) ●ゴミ集積場(敷地内) ●高遮音床システム「SHAIID55」
- 洋室 5・LDK 11.5(帖)

家賃

76,000 円

敷金 20,000 円

一時金 160,000 円

共益費 3,500 円

駐車料 駐車場無し

※上記の他の駐車場を追加する場合は、別途お問い合わせください。

間取り 1LDK / 43.92 m²

交通

大阪メトロ四つ橋線
岸里駅

徒歩 8 分

積水ハウスの賃貸住宅 シャーメゾン

Sha Maison × MAST

この物件は、積水ハウスの賃貸住宅シャーメゾンです。MASTでは、積水ハウスの賃貸住宅 ShaMaison を中心とした物件を数多く取扱っています。

入居諸条件・備考

- ペット飼育可物件 ●家財保険等要加入 ●火災保険加入要 ●契約一時金は契約時に借主より貸主に支払われ返還されないお金です。 ●更新料: 35,000円 ●保証人不要(家賃保証)システム利用要
- 本物件はペット飼育可物件ですが、種類・大きさ・室内での飼育の可否等は問合せ先にご確認下さい。 ●24時間365日緊急時対応受付物件・専用部分内のトラブルは「安心サポートプラス」(月額700円税別)へ別途加入要 ●諸費用: 契約に要する費用は別途打合せ ●保証人不要システム: 保証料は月額賃料等お支払相当額1%、契約時事務手数料22000円

※掲載の図面・イメージイラスト等は、計画段階の図面を元に施工業者が描き起こしたものです。設計・施工上の理由などにより変更となる場合があります。

表示金額は税込・消費税率 10% で計算しております。

お問合せ 有限会社ネクストハウジング
〒557-0045 大阪府大阪市西成区玉出西2丁目1-5

06-6656-1011
FAX: 06-6656-1010

大阪府知事(5)第44967号

仲介
別途仲介
手数料要